

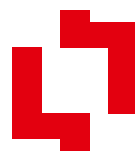
Digitale FLASH-Messprojektoren von CHOTEST

**Noch nie war die optische Kontrolle so einfach!**



**NEU!**

- Hochpräzise Resultate ganz einfach mit einem Knopfdruck
- Bedienerunabhängige automatische Messung
- Prüfprotokoll per Knopfdruck abgespeichert
- Multimesure: mehrere Teile gleichzeitig messen
- 24 Monate Vollgarantie mit Support vor Ort



**CHOTEST**

Distributed by Ryf AG

## Diese neue Vertretung macht uns besonders Freude!

Weltweit gibt es nur ganz wenige Anbieter, welche im Bereich der digitalen Messprojektoren die Kombination von einfachstem Handling und ausgeklügelter Software wirklich schaffen. CHOTEST aus China gehört zu den Marktleadern in diesem Bereich. Das Hightech-Unternehmen liefert seine Messsysteme unter anderem an renommierte Unternehmen wie **Samsung, Heidelberg, Hitachi, ABB, Bosch, BMW, Mercedes, Toyota und VW.**

Es freut uns deshalb sehr, dass wir als Generalvertretung für die Schweiz und das Fürstentum Liechtenstein ab sofort für Vertrieb und Service der FLASH-Messprojektoren von CHOTEST verantwortlich sind. Die Präzisionsmessmaschinen der VX-Serie passen ausgezeichnet das Lieferprogramm und stärken unseren Anspruch, auch bei den CNC-Messprojektoren Ihr kompetenter Partner zu sein.

Beim Streben nach den perfekten Gesamtlösungen in den Bereichen Mikroskopie und Messtechnik steht SWISS MADE bei uns nach wie vor hoch im Kurs. Zahlreiche Zubehör- und Ergänzungsteile werden bei uns inhouse in Grenchen gefertigt (Tochterfirma Ryf Prototec AG).

In dieser Info erfahren Sie mehr über unsere neue Generalvertretung CHOTEST. Gleichzeitig zeigen wir Ihnen einige Beispiele mit Customizing Made by Ryf AG.

### Wir freuen uns auf Ihren Kontakt.

Daniel Ryf  
Inhaber/Geschäftsführer



# Messung ganz einfach per Knopfdruck

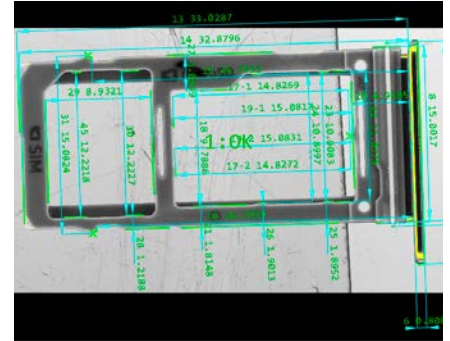
Die digitalen FLASH-Messprojektoren von CHOTEST ermöglichen hochpräzise Teilemessungen per Knopfdruck. Das Vorgehen ist ganz einfach, die Messung kann deshalb auch von ungeschultem Personal durchgeführt werden:



Einzelteil oder mehrere Teile einfach auflegen, ohne auszurichten



Den Messknopf drücken.



Die Messresultate liegen sofort vor

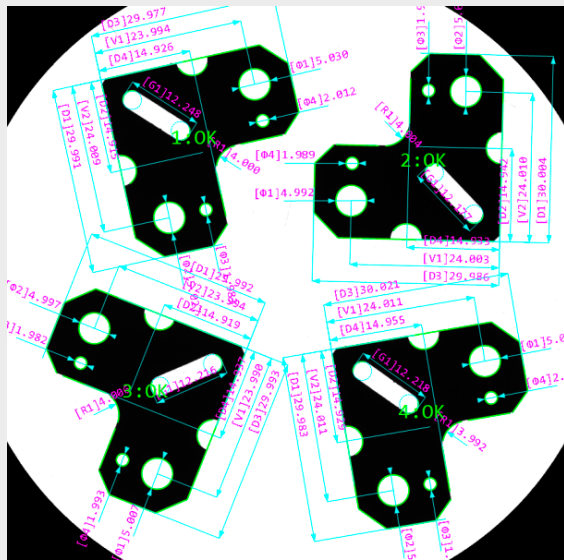
## Technische Merkmale CHOTEST VX-Serie

Kamera-Sensor	2 x 5 Mpx, CMOS oder 2 x 20 Ppx CMOS
Achsen- und Ringlichtbewegung	CNC-motorisiert
Objektivtyp	zwei telezentrische High-End Objektive
Software	Vision X
Auflösung	0,1 $\mu\text{m}$
Wiederholbarkeit ohne Stiching	$\pm 0,1 \mu\text{m}$ / grosses Gesichtsfeld = $\pm 0,5 \mu\text{m}$
Wiederholbarkeit mit Stiching	$\pm 0,5 \mu\text{m}$ / grosses Gesichtsfeld = $\pm 1,0 \mu\text{m}$
Messgenauigkeit ohne Stiching	$\pm 0,7 \mu\text{m}$ / grosses Gesichtsfeld = $\pm 2,0 \mu\text{m}$
Messgenauigkeit mit Stiching	$\pm (2+0.02L) \mu\text{m}$ / grosses Gesichtsfeld = $\pm (4+0.02L) \mu\text{m}$
Gesichtsfeld-FOV	6 x 6 mm & 20 x 20 mm
Stiching FOV	6 mm x 116 mm & 20 mm x 130 mm / 130x
Messbereich X-Y-Z	X = 110 mm Y= 20 mm (FOV) Z = 35 mm
Max. Belastung	3 kg / 5 kg
Aussenmasse (L x B x H)	500 x 260 x 635 mm / Gesamtgewicht 31 kg – 75 kg
Bildschirme	10,4 Zoll XGA, 1024 x 768 und 24 Zoll, XGA 1920 x 1080
Beleuchtung Standard	Koaxiales LED Durchlicht und Segment Ringlicht, mot.
Beleuchtung optional	Koaxiales Auflicht LED / einblendbar
Z-Achsenmessung für VX	Optional, mit sehr präziser optischer Z-Achsen Höhenmessung
Automatische Kalibration	Ganz einfach mit der grossen Checkerboard Mess-Glasplatte
Garantie	24 Monate Ryf-Vollgarantie mit Support vor Ort

Weitere technische Details finden Sie in den Produktbroschüren VX3030D oder VX8200 / VX8300

## Auf einen Blick

- Selbsterklärende Bedienung
- Autofokus
- Messprozess per Tastendruck
- Messen ohne Koordinaten einzugeben
- Kein Fachpersonal nötig
- Schnelle Messresultate
- Abweichungen sofort ersichtlich
- Prüfprotokoll per Knopfdruck
- Trend-Diagramm/Histogramm
- Betriebsbereite Lieferung
- Support durch Ryf AG



**Ganz schön praktisch:** Dank Multimesure können mehrere Teile einfach ohne auszurichten aufgelegt und per Knopfdruck vermessen werden.

**Exklusiv  
bei Ryf AG**



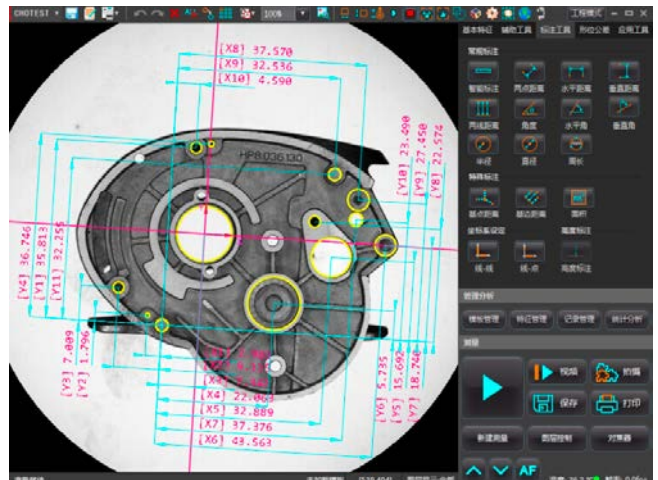
Die digitalen FLASH-Messprojektoren von CHOTEST werden Ihnen einsatzbereit und mit einer umfassenden zweijährigen Ryf-Vollgarantie mit Support vor Ort geliefert. In unseren Showrooms oder bei Ihnen im Betrieb können Sie die Messmaschinen testen und sich von den Spezialisten beraten lassen. Vereinbaren Sie einfach einen Termin.

## Für zahlreiche Branchen

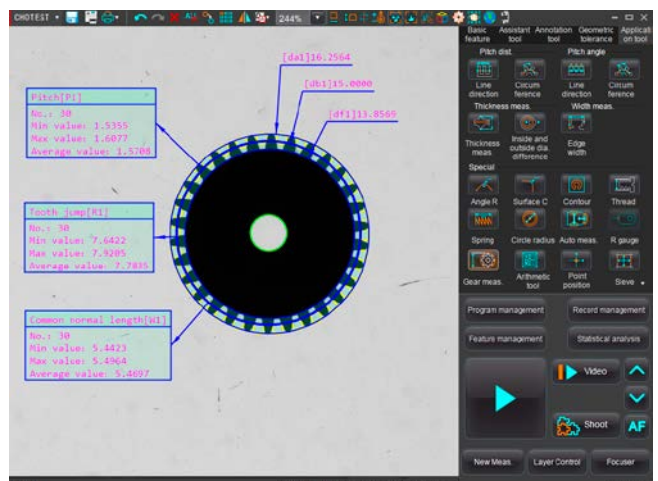
Die anwenderfreundlichen Messprojektoren von CHOTEST kommen überall dort zum Einsatz, wo selbst kleinste Fehler und Abweichungen zur definierten Toleranz rasch und unkompliziert visualisiert und analysiert werden müssen, z.B.

- Uhrenindustrie
- Kleinteilefertigung
- Medizintechnik
- Formen- und Spritzgussbau
- Fertigung von Elektronikkomponenten
- Präzisionsstanzen/Feinstanzen

## Messbeispiele



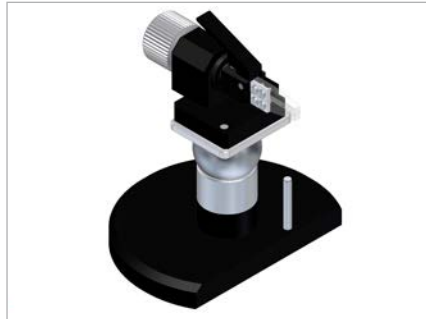
Beispiel mit automatischer Bemassung



Automatisches Vermessen von Zahnrädern (Gear)

# Typisch Ryf: Customizing Made in Switzerland

Die Entwicklung und Produktion von kundenspezifischen Zubehör- und Ergänzungsteilen gehört zu den Kernkompetenzen der Ryf AG. Ob spezielle LED-Ring-Beleuchtungen, Mikroskop-Stative, Optik-Halterungen oder Mikroskop-Triebe: Unser **Entwicklungs- und Produktionsteam** hier in Grenchen findet immer eine Lösung. Hier ein paar Beispiele:



**Alles aus einer Hand**



Die Tochterfirma Ryf Prototec AG fabriziert und entwickelt produktspezifische Kleinteile, Apparaturen und Customizing-Produkte für uns, unsere Partner und unsere Kunden.



## Kurzporträt Ryf AG

Seit 1965 verschreibt sich die Ryf AG der Mikroskopie und den optischen Messsystemen. Der Familienbetrieb ist in dieser Zeit kontinuierlich gewachsen und hat sich zum marktführenden Unternehmen entwickelt. Rund dreissig Personen betreuen vor und hinter den Kulissen die Kundschaft aus den Hauptbereichen Industrie (z.B. Uhren, MedTech, Elektronik, Werkzeug- und Formenbau), Forschung, Biologie, Medizin und Bildung. Die bekannten Markenvertretungen und die umfassende Produktpalette werden ergänzt durch kundenspezifische Eigenentwicklungen und Sonderlösungen. Der Hauptsitz befindet sich in Grenchen. Als Stückpunkt für die Westschweiz agiert die Filiale mit eigenem Showroom in Commugny bei Genf. Im Grossraum Zürich ist der Branchenleader für Mikroskope und optische Mess- und Kontrollsysteme in Egg b. Uster präsent. Mit der Tochterfirma Ryf Prototec AG verfügt die Ryf AG über eine eigene Produktionseinheit für interne Fertigungsbedürfnisse und anspruchsvolle externe CNC-Kundenaufträge.



**Motic**  
More Than Microscopy

**Leica**  
MICROSYSTEMS



**OLYMPUS**  
FOCUS ON LIFE

**ryeco**  
microscopes  
swiss quality

**JENOPTIK**  
GERMANY

**OPTIKA**

**Vision**  
ENGINEERING

**ASH**

**CHOTEST**  
Distributed by Ryf AG



**MICROSCOPY + METROLOGY SERVICES**  
Spisse made

**Ryf AG**  
Bettlachstrasse 2  
CH-2540 Grenchen  
T +41 32 654 21 00  
ryfag@ryfag.ch  
www.ryfag.ch  
Shop: shop.ryfag.ch

**Ryf SA**  
Succursale VD/GE  
Route de Genève 9c  
1291 Commugny  
ryfag@ryfag.ch  
T +41 22 776 82 28  
www.ryfag.ch

**Ryf AG**  
Zweigniederlassung ZH  
Im Hanselmaa 10  
8132 Egg / Uster/ZH  
T +41 43 277 59 99  
ryfag@ryfag.ch  
www.ryfag.ch

**WIR MACHEN QUALITÄT SICHTBAR | NOUS RENDONS LA QUALITÉ VISIBLE | WE MAKE QUALITY VISIBLE**