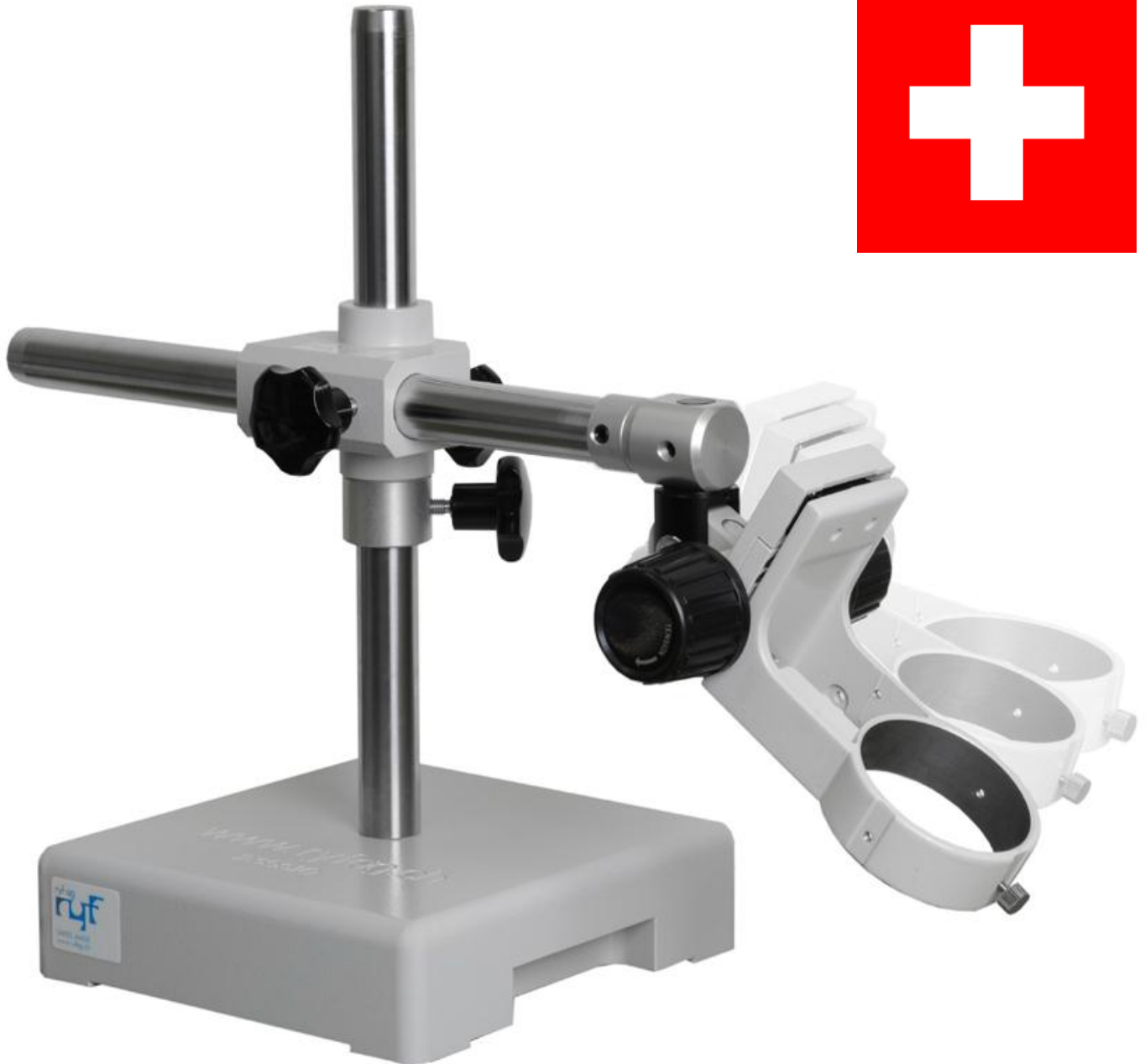
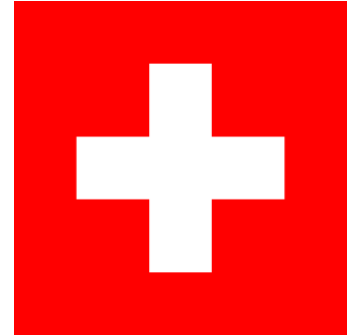


Zubehör Liste Ryf Standard & Universal-stative für Stereomikroskope
Liste des statifs standards et universels Ryf pour microscopes binoculaires





Preisliste Ryf Universal-stative für Stereomikroskope

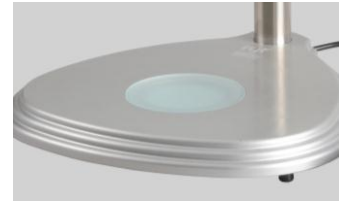
Liste de prix des statifs universels Ryf pour microscopes binoculaires





no SAP:	Komplette Stative: statifs complets:		
235020	RUS-2	Standard Universal-stativ Ryf mit Gusssockel 25kg	<i>Statif universel Ryf, avec socle lourd 25kg</i>
235021	RUS-2A	Universal-stativ Ryf mit Gusssockel 25kg und überlanger Horizontalstange 560 mm	<i>Statif universel Ryf, avec socle lourd 25kg et colonne horizontale extra longue à 560 mm</i>
235022	RUS-2B	Universal-stativ Ryf mit Gusssockel 25kg und überlanger Vertikalstange 560 mm	<i>Statif universel Ryf, avec socle lourd 25kg et colonne verticale extra longue à 560 mm</i>
235023	RUS-2C	Universal-stativ Ryf mit Gusssockel 25kg und überlanger Horizontalstange und Vertikalstange à je 560 mm	<i>Statif universel Ryf, avec socle lourd 25kg et colonne horizontale et verticale extra longue à 560 mm</i>
235010	RUS-1	Standard Universal-stativ Ryf mit starker Tischklemme	<i>Statif universel Ryf avec pince de table solide</i>
235011	RUS-1A	Standard Universal-stativ Ryf mit starker Tischklemme und überlanger Horizontalstange 560 mm	<i>Statif universel Ryf avec pince de table solide et colonne horizontale extra longue à 560 mm</i>
235012	RUS-1B	Standard Universal-stativ Ryf mit starker Tischklemme und überlanger Vertikalstange 560 mm	<i>Statif universel Ryf avec pince de table solide et colonne verticale extra longue à 560 mm</i>
235013	RUS-1C	Standard Universal-stativ Ryf mit starker Tischklemme und überlanger Horizontalstange und Vertikalstange à je 560 mm	<i>Statif universel Ryf avec pince de table solide et colonne horizontale et verticale extra longue à 560 mm</i>
235030	RUS-3	Universal-stativ Ryf mit Alu-Rechteck-Sockel, für Schraubmontage 4 x M8	<i>Statif universel Ryf, avec socle rectangulaire en alu pour montage sur établi avec 4x M8</i>
235031	RUS-3A	Universal-stativ Ryf mit Alu-Rechteck-Sockel, für Schraubmontage 4 x M8 und überlanger Horizontalstange 560 mm	<i>Statif universel Ryf, avec socle rectangulaire en alu pour montage sur établi avec 4x M8 et colonne horizontale extra longue à 560 mm</i>
235032	RUS-3B	Universal-stativ Ryf mit Alu-Rechteck-Sockel, für Schraubmontage 4 x M8 und überlanger Vertikalstange 560 mm	<i>Statif universel Ryf, avec socle rectangulaire en alu pour montage sur établi avec 4x M8 et colonne verticale extra longue à 560 mm</i>
235033	RUS-3C	Universal-stativ Ryf mit Alu-Rechteck-Sockel, für Schraubmontage 4 x M8 und überlanger Horizontal- und Vertikalstange à je 560 mm	<i>Statif universel Ryf, avec socle rectangulaire en alu pour montage sur établi avec 4x M8 et colonne horizontale et verticale extra longue à 560 mm</i>
235040	RUS-4	Universal-stativ Ryf mit rundem Alu Fuss (Nr. RSU-4FU / 235034, weiss lackiert). Tischmontage mit 3 x M8	<i>Statif universel Ryf, avec socle rond en alu (no. RSU-4FU / 235034, blanc) pour montage sur établi avec 3x M8</i>
235041	RUS-4A	Universal-stativ Ryf mit rundem Alu Fuss (weiss lackiert). Tischmontage mit 3 x M8 und überlanger Horizontalstange 560 mm	<i>Statif universel Ryf, avec socle rond en alu (blanc) pour montage sur établi avec 3x M8 et colonne horizontale extra longue à 560 mm</i>
235042	RUS-4B	Universal-stativ Ryf mit rundem Alu Fuss (weiss lackiert). Tischmontage mit 3 x M8 und überlanger Vertikalstange 560 mm	<i>Statif universel Ryf, avec socle rond en alu (blanc) pour montage sur établi avec 3x M8 et colonne verticale extra longue à 560 mm</i>
235043	RUS-4C	Universal-stativ Ryf mit rundem Alu Fuss (weiss lackiert). Tischmontage mit 3 x M8 und überlanger Horizontalstange und Vertikalstange à je 560 mm	<i>Statif universel Ryf, avec socle rond en alu (blanc) pour montage sur établi avec 3x M8 et colonne horizontale et verticale extra longue à 560 mm</i>

Ryf Standard für Stereomikroskope

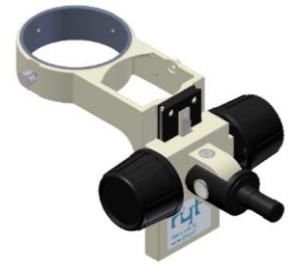
Statifs standards Ryf pour microscopes binoculaires



no SAP:			
235090	RSMZ-ST1	Massives Standard Stativ Ryf aus Alu (eloxiert) mit S/W Plexiplatte Ø 95 mm und kurze Säule L= 255 mm, Ø32 mm	Statif standard Ryf en alu, avec plaque en plexi n/b Ø 95 mm et colonne courte à 255 mm, Ø 32 mm
235091	RSMZ-ST1-S	Massives Standard Stativ Ryf aus Alu (eloxiert) mit S/W Plexiplatte Ø 95 mm und kurze Säule L= 255 mm, Ø32 mm, inkl. Lochbild für X-Y Tisch und Ausdrehung für Durchlicht	Statif standard Ryf en alu, avec plaque en plexi n/b Ø 95 mm et colonne courte à 255 mm, Ø 32 mm, incl. position des perçages pour table X-Y et ouverture de diascopie
235092	RSMZ-ST1-D	Massives Standard Stativ Ryf aus Alu (eloxiert) mit Glasplatte, matt, Ø 95 mm und kurze Säule L= 255 mm, Ø32 mm, inkl. Lochbild für X-Y Tisch und Ausdrehung für Durchlicht, mit eingebautem 20x LED /24V Durchlicht mit Steuerung und Netzgerät	Statif standard Ryf en alu, avec plaque en verre mat, Ø 95 mm et colonne courte à 255 mm, Ø 32 mm, incl. position des perçages pour table X-Y et ouverture de diascopie, éclairage diascopique DEL (20 x LED 24V), boîtier de commande et alimentation

Ryf Tubusträger / Zubehör für Stereomikroskope

Porte-tubes et accessoires Ryf pour microscopes binoculaires



no SAP:			
	Tubusträger: portes tube à crémaillère:	(für Stereomikroskope zu Nikon, Olympus, Motic SMZ168 und Navitar Objektive)	(pour microscopes Nikon, Leica, Olympus, Motic SMZ168 et objectifs Navitar)
235110	RSZ-1	Tubusträger mit beweglichem Zapfen Ø 15.8 mm zu Ryf RUS, Zahnstangenführung	Porte-tube à crémaillère avec tige Ø 15.8 mm pour Ryf RUS
235112	RSZ-10	Mini Tubusträger mit beweglichem Zapfen Ø 15.8 mm zu Ryf RUS, Zahnstangenführung	Porte-tube miniature à crémaillère avec tige Ø 15.8 mm pour Ryf RUS
235120	RSZ-2	Tubusträger mit Bohrung Ø 32 mm zu Standardstativ RSMZ-ST1 oder RUS Zahnstangenführung	Porte-tube à crémaillère avec alésage Ø 32 mm, pour statif standard RSMZ-ST1 ou RUS
235130	RSF-C	Tubusträger zu RUS mit Trieb für Motic SFC und Ryeco SMZ Stereomikroskope	Support / porte-tube à crémaillère pour microscopes Motic SFC et Ryeco SMZ
235140	RSZ-1L	Tubusträger für Stereomikroskope mit Trieb für Leica MS / MZ Serie	Support / porte-tube à crémaillère pour microscopes Leica serie MS / MZ
235115	RR-SM5	Reduzierring zu Trieb RSZ-1/RSZ-2 für Nikon SM5	Bague de réduction porte-tube RSZ-1/RSZ-2 pour Nikon SM5






235180	VST	Vertikalstange lang Ø 32 mm an RUS zu Tubusträger RSZ-2	Colonne verticale Ø32 mm pour RUS pour porte-tube RSZ-2
235160	RUS-L	Verlängerter Auslegearm zu RUS-1 und RUS-2 560 mm, (Aufpreis + 97.00)	Colonne horizontale rallongée pour statif RUS-1 et RUS-2 560 mm, (supplément + 97.00)
235170	RMM	Montagestange zu RUS für Motic M-Serie	Tige-support pour microscopes Motic série M

Ryf Stativ Komponenten für Stereomikroskope

Composants des statifs Ryf pour microscopes binoculaires



no SAP:	Aluplatte: Plaque en alu:		
235060	RA-600N	Universal-Aluplatte 600x400x20 mm, Kante gebrochen, einseitig geschliffen, eloxiert (natural)	Plaque en aluminium universel 600x400x20 mm, rectifié sur un côté, eloxé (naturel)
235061	RA-600-ESD	Universal-Aluplatte ESD 600x400x20 mm, Kante gebrochen, einseitig geschliffen,	Plaque en aluminium universel ESD 600x400x20 mm, rectifié sur un côté
235080	RA-600W	Universal-Aluplatte 600x400x20 mm, Kante gebrochen, einseitig geschliffen, weiss lackiert	Plaque en aluminium universel 600x400x20 mm, rectifié sur un côté, blanc
235070	Ryf RVST	Stativfuss in V-Form. Ermöglicht arbeiten direkt auf Arbeitsfläche (Säule und Trieb sind nicht inbegriffen)	Pied du statif en forme de « V » / ouvert pour travailler directement sur l'établi (sans colonne et sans porte-tube)

no SAP:	Einzelteile: pièces dét:	Wir liefern auch einzelne Komponenten für unsere Ryf Stative	Nous fournissons également les composants individuels suivants pour nos statifs universels Ryf
			
235500	RUS-1KL	Starke Tischklemme	Pince de table
235510	RUS-2FU	Guss-Fuss 25kg	Socle en fonte acier 25kg
235520	RUS-3FU (Ø28)	Alu-Rechtecksockel für Schraubmontage 4XM8 // Bohrung Ø 28 mm	Socle rectangulaire pour montage sur table avec 4XM8 / alésage = Ø 28 mm
235522	RUS-3FU (Ø32)	Alu-Rechtecksockel für Schraubmontage 4XM8 // Bohrung Ø 32 mm	Socle rectangulaire pour montage sur table avec 4XM8 / alésage = Ø 32 mm
235034	RUS-4FU	Runder Fuss aus Alu, weiss lackiert 3xØ8/120°	Pied rond en alu, blanc 3xØ8/120°
235530	RUS-HO	Horizontalstange mit Adapter	Barre horizontale avec adaptation
235540	RUS-VE	Vertikalstange	Barre verticale
235550	RUS-KR	Standard Kreuzstück mit Blockiervorrichtung aus Alu	Pièce en croix avec système de blocage en alu
235550.1	RUS-KRP	Kreuzstück mit Blockiervorrichtung aus Alu mit je 4 Führungs-Buchsen aus POM (solange Vorrat)	Pièce en croix avec système de blocage en alu, avec 4 douilles de guidage en POM (jusqu'à épuisement du stock)
235550-M	RUS-KRM	Kreuzstück mit Blockiervorrichtung aus Messing (ohne Abrieb)	Pièce en croix avec système de blocage en laiton
235560	RUS-BL	Blockierring mit Schraube zu RUS	Bague de blocage avec vis pour RUS
235570	RUS-HO560	Horizontalstange 560mm	Barre horizontale 560mm
235580	RUS-VE560	Vertikalstange 560mm	Barre verticale 560mm

no SAP:	Stativsäule Ø 32: Colonne Ø32mm:		
33828	SZH-P600	Stativsäule 600 mm mit Ø 32 mm	Colonne 600 mm mit Ø 32 mm
MND43020	C-EP	Stativsäule 400 mm mit Ø 32 mm	Colonne 400 mm mit Ø 32 mm
235044	RSMZ-ST250	Kurze Stativsäule 255 mm mit Ø 32 mm	Colonne courte 255 mm mit Ø 32 mm
235055	RSMZ-KR	Klemmring mit Bronzefeder mit Ø 32 mm für Stative (RSMZ-ST sowie Nikon SMZ und Olympus SZX)	Bague de serrage pour statif avec colonne Ø 32 mm (RSMZ-ST, Nikon SMZ et Olympus SZX)

www.ryfaq.ch

Ryf AG, Grenchen, 08/2014, Änderungen vorbehalten / sous réserve de modification