

## Configuration standard Ryf-Nikon MM série



# CONFIGURATION STANDARD

**NIKON MM200 / MM400, AVEC LOGICIEL M3:  
PROJECTEUR DE PROFIL NUMERIQUE / MICROSCOPE  
DE MESURE**

RYF AG  
Showroom  
Bettlachstrasse 2  
CH-2540 Grenchen  
Tel +41 32 654 21 00

RYF SA  
Showroom, Sales Office  
Route de Genève 9c  
1291 Commugny  
Tél +41 22 776 82 28

RYF AG (Zürich)  
Sales Office  
Bahnhofstrasse 17  
8400 Winterthur  
Tel +41 52 560 22 25

# Configuration standard Ryf-Nikon MM série

## **Set R-201** Microscope de mesure Nikon **MM200** avec logiciel **M3** (sans motorisations et sans éclairage coaxial), **Ryf SAP no. 124909**:

EDA52000: Microscope de mesure MM-200 avec table X-Y 50x50mm, objectif zoom 12x, capot de protection en alu pour le MM200, (Swiss made), support pour objectif zoom pour le Nikon MM200 (Swiss made), objectif zoom à 12x avec clic-stop/ detent, sand FF, adaptateur c-mount, 1X adaptateur standard, no. 600064: LED à transmission (diascopique) verte pour MM200-M3 (Swiss made), 600090: Bague intermédiaire pour zoom Navitar 12x et éclairage annulaire diamètre intérieur 66mm (Swiss made).

### Logiciel, boîtier de commande M3 et camera USB3:

FHM-100302: M3 software de mesure, FHM-100305: software pour M3 traitement d'image, FHM-100306: M3 licence pour la commande d'éclairage, FHM-100307: M3 DXF Overlay-Tool (superposition), software, FHM-300100-rj: commande MNC 114 UEC pour M3 software (FHM-100755-me), boîtier de contrôle pour les éclairages FHM-600502 (Made in Germany), éclairage annulaire LED Ryf RL66 avec diffuseur (Swiss made), 600630 Ryeco C-M3 camera 1920 x 1200 pixel, USB3 (3060CP), USB 3.0 câble 3m, plug type A male, plug Micro-B 90° avec vises (male), noir.

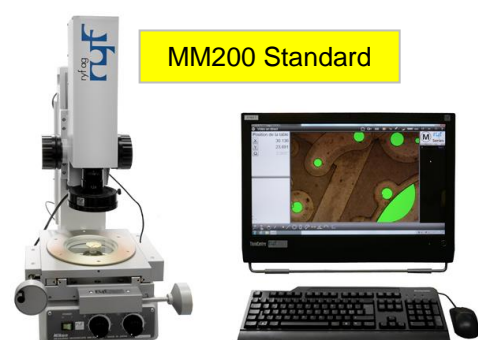
### Montage et calibration chez Ryf SA, ordinateur "all-in-one" HP et accessories

234030: Housse de protection Ryf (Swiss made), 21920: Liquide de nettoyage pour lentilles Ryf no. RS03, Kimtech-Science essuyeurs de précision, bâton de nettoyages optiques, Travail: Montage et installation dans notre entreprise, 3042 M3/ MM200 protocole de mesure, 7AC32EA (ou successeur): HP EliteOne 800 G5 60 (24 pouce) All-in-One-PC avec touch screen (écran tactile), Windows 10 Pro 64.

Installation et formation: voir notre liste pour installation, formation et SAV / Service après-vente, Ryf SA

Transport et TVA ne sont pas inclus

## Set R-201



# Configuration standard Ryf-Nikon MM série

## **Set R-205** Microscope de mesure Nikon **MM200 avec logiciel M3** (avec motorisations et avec éclairage coaxial), **Ryf SAP no. 124910:**

EDA52000: Microscope de mesure MM-200 avec table X-Y 50x50mm, objectif zoom 12x, capot de protection en alu pour le MM200, (Swiss made), support pour objectif zoom pour le Nikon MM200 (Swiss made), objectif zoom motorisé à 12x (encodes/moteur servo) et éclairages coaxial dans le chemin optique, adaptateur c-mount, 1X adaptateur standard, no. 2-50157: Ø 8mm conducteur lumière (Swiss made), 1-51272: flat mount pour objectif zoom mot., F50001-LEDrj: source de lumière fibre optique LED (RLQ-LED S) avec régulateur pour M3 et avec prise RJ-plug (Swiss made), no. 600064: LED à transmission (diascopique) verte pour MM200-M3 (Swiss made), 600090: Bague intermédiaire pour zoom Navitar 12x et éclairage annulaire diamètre intérieur 66mm (Swiss made).

### Logiciel, boîtier de commande M3 et camera USB3:

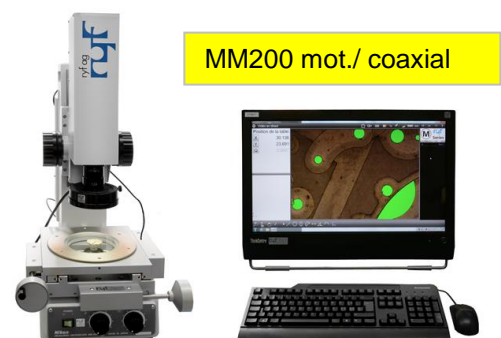
FHM-100302: M3 software de mesure, FHM-100305: software pour M3 traitement d'image, FHM-100309: licence pour zoom motorisé, FHM-100306: M3 licence pour la commande d'éclairage, FHM-100307: M3 DXF Overlay-Tool (superposition), software, FHM-300100-rj: commande MNC 114 UEC pour M3 software (FHM-100755-me), boîtier de contrôle pour les éclairages FHM-600502 (Made in Germany), éclairage annulaire LED Ryf RL66 avec diffuseur (Swiss made), 600630 Ryeco C-M3 camera 1920 x 1200 pixel, USB3 (3060CP), USB 3.0 câble 3m, plug type A male, plug Micro-B 90° avec vises (male), noir.

### Montage et calibration chez Ryf SA, ordinateur "all-in-one" HP et accessories

234030: Housse de protection Ryf (Swiss made), 21920: Liquide de nettoyage pour lentilles Ryf no. RS03, Kimtech-Science essuyeurs de précision, bâton de nettoyages optiques, Travail: Montage et installation dans notre entreprise, 3042 M3/ MM200 protocole de mesure, 7AC32EA (ou successeur): HP EliteOne 800 G5 60 (24 pouce) All-in-One-PC avec touch screen (écran tactile), Windows 10 Pro 64.

Installation et formation: voir notre liste pour installation, formation et SAV / Service après-vente, Ryf SA

## Set R-205



# Configuration standard Ryf-Nikon MM série

## **Set R-401** Microscope de mesure Nikon **MM400 avec logiciel M3** (sans motorisations et sans éclairage coaxial), **Ryf SAP no. 125138:**

EDA54300: Microscope de mesure MM-400 avec table Nikon PPB37705 X-Y 100x100mm, objectif zoom 12x, capot de protection en alu pour le MM400, (Swiss made), support pour objectif zoom pour le Nikon MM200 (Swiss made), objectif zoom à 12x avec clic-stop/ detent, sand FF, adaptateur c-mount, 1X adaptateur standard, no. 600064: Nikon LED à transmission (diascopique) pour MM400-M3. Bague intermédiaire pour zoom Navitar 12x et éclairage annulaire diamètre intérieur 66mm (Swiss made).

### **Logiciel, boîtier de commande M3 et camera USB3:**

FHM-100302: M3 software de mesure, FHM-100305: software pour M3 traitement d'image, FHM-100306: M3 licence pour la commande d'éclairage, FHM-100307: M3 DXF Overlay-Tool (superposition), software, FHM-300100-rj: commande MNC 114 UEC pour M3 software (FHM-100755-me), boîtier de contrôle pour les éclairages FHM-600502 (Made in Germany), éclairage annulaire LED Ryf RL66 avec diffuseur (Swiss made), 600630 Ryeco C-M3 camera 1920 x 1200 pixel, USB3 (3060CP), USB 3.0 câble 3m, plug type A male, plug Micro-B 90° avec vises (male), noir.

### **Montage et calibration chez Ryf SA, ordinateur "all-in-one" HP et accessories**

234030: Housse de protection Ryf (Swiss made), 21920: Liquide de nettoyage pour lentilles Ryf no. RS03, Kimtech-Science essuyeurs de précision, bâton de nettoyages optiques, Travail: Montage et installation dans notre entreprise, 3042 M3/ MM200 protocole de mesure, 7AC32EA (ou successeur): HP EliteOne 800 G5 60 (24 pouce) All-in-One-PC avec touch screen (écran tactile), Windows 10 Pro 64.

Installation et formation: voir notre liste pour installation, formation et SAV / Service après-vente, Ryf SA

Transport et TVA ne sont pas inclus

## **Set R-401**



# Configuration standard Ryf-Nikon MM série

## **Set R-405** Microscope de mesure Nikon **MM400 avec logiciel M3** (avec motorisations et avec éclairage coaxial), **Ryf SAP no. 124907:**

EDA54300: Microscope de mesure MM-400 avec table Nikon PPB37705, X-Y=100x100mm, objectif zoom 12x, capot de protection en alu pour le MM200, (Swiss made), support pour objectif zoom pour le Nikon MM400 (Swiss made), objectif zoom motorisé à 12x (encodes/moteur servo) et éclairages coaxial dans le chemin optique, adaptateur c-mount, 1X adaptateur standard, no. 2-50157: Ø 8mm conducteur lumière (Swiss made), 1-51272: flat mount pour objectif zoom mot., F50001-LEDrj: source de lumière fibre optique LED (RLQ-LED S) avec régulateur pour M3 et avec prise RJ-plug (Swiss made), LED à transmission (diascopique) pour MM400, 600090: Bague intermédiaire pour zoom Navitar 12x et éclairage annulaire diamètre intérieur 66mm (Swiss made).

### Logiciel, boîtier de commande M3 et camera USB3:

FHM-100302: M3 software de mesure, FHM-100305: software pour M3 traitement d'image, FHM-100309: licence pour zoom motorisé, FHM-100306: M3 licence pour la commande d'éclairage, FHM-100307: M3 DXF Overlay-Tool (superposition), software, FHM-300100-rj: commande MNC 114 UEC pour M3 software (FHM-100755-me), boîtier de contrôle pour les éclairages FHM-600502 (Made in Germany), éclairage annulaire LED Ryf RL66 avec diffuseur (Swiss made), 600630 Ryeco C-M3 camera 1920 x 1200 pixel, USB3 (3060CP), USB 3.0 câble 3m, plug type A male, plug Micro-B 90° avec vises (male), noir.

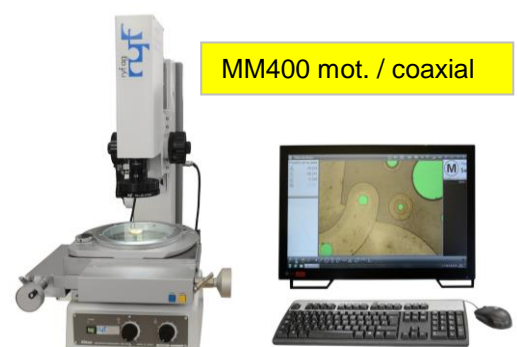
### Montage et calibration chez Ryf SA, ordinateur "all-in-one" HP et accessories

234030: Housse de protection Ryf (Swiss made), 21920: Liquide de nettoyage pour lentilles Ryf no. RS03, Kimtech-Science essuyeurs de précision, bâton de nettoyages optiques, Travail: Montage et installation dans notre entreprise, 3042 M3/ MM200 protocole de mesure, 7AC32EA (ou successeur): HP EliteOne 800 G5 60 (24 pouce) All-in-One-PC avec touch screen (écran tactile), Windows 10 Pro 64.

Installation et formation: voir notre liste pour installation, formation et SAV / Service après-vente, Ryf SA

Transport et TVA ne sont pas inclus

## **Set R-405**



## Configuration standard Ryf-Nikon MM série

### Ryf-Nikon MM200/MM400-M3

La nouvelle référence pour mesurer vos pièces avec comparaison DXF/PDF:  
**Précis, rapide, simple et modulaire!**

La nouvelle référence pour mesurer vos pièces  
avec comparaison DXF / PDF:  
En haute vitesse et grande précision.

⇒ **Clefs en main, précis, rapide, simple et modulaire!**

- Application intuitive.
- Effleurer, c'est déjà mesurer!
- L'interface utilisateur facile à maîtriser.
- Pas de manipulation compliquée.
- Il s'agit simplement de mesurer et d'évaluer.

Les configurations standard peuvent changer sans préavis, Ryf SA Grenchen / Granges, avril 2020

RYF AG  
Showroom  
Bettlachstrasse 2  
CH-2540 Grenchen  
Tel +41 32 654 21 00  
Fax +41 32 654 21 09

RYF SA  
Showroom, Sales Office  
Route de Genève 9c  
1291 Commugny  
Tél +41 22 776 82 28  
Fax +41 22 776 82 29

RYF AG (Zürich)  
Sales Office  
Bahnhofstrasse 17  
8400 Winterthur  
Tel +41 52 560 22 25  
Fax +41 52 560 21 0