



Wir machen Qualität sichtbar  
Nous rendons la qualité visible  
Making quality visible

ryfag.ch



## MOTICAM ProS5 Lite

### USB-KAMERAS

Motics neue sCMOS-Kameras, konzipiert von deutschen Entwicklern liefern einen neuen Ansatz zum Thema Fertigungsqualität, technischer Präzision und Leichtbauweise. Diese Kameras öffnen die Tür für neue Applikationen. Die beschleunigte Datenauslese (Global Shutter) erlaubt auch das Arbeiten an schnellen Phänomenen.

Die Moticam Pro S5 Lite ist mit einem 2/3"-Sensor und 5MP Auflösung bei einer maximalen Bildwiederholrate von 40 fps\* ausgestattet. Als Highlight der Motic S Serie bedient diese Kamera alle Aspekte der Bildaufnahme: Auflösung für maximale Details, Geschwindigkeit für schnelle Phänomene, ein großer Sensor für große Areale.

[www.moticamseries.com](http://www.moticamseries.com) | [www.moticeurope.com](http://www.moticeurope.com)

## WISSENSCHAFTLICHE CMOS-KAMERA





MOTICAM ProS5 Lite

SPEZIFIKATIONEN

MICROSCOPY METROLOGY SERVICES  
Quality made



We show quality  
 Nous rendons la qualité visible  
 Wir machen Qualität sichtbar

Bettlachstrasse 2 | 2540 Grenchen | Switzerland  
 phone +41 32 654 21 00 | +41 22 776 82 28  
 ryfag@ryfag.ch | www.ryfag.ch

<b>Sensor-Typ</b>	sCMOS
<b>Sensor-Format</b>	2/3"
<b>Aktive Sensorfläche</b>	11.1mm (Diagonale)
<b>Auflösung</b>	5MP
<b>Livebild (über USB)</b>	2448x2048, 1224x1024
<b>Pixel-Größe</b>	3.45x3.45µm
<b>Scan-Modus</b>	Progressive Scan
<b>Shutter-Modus</b>	Global Shutter
<b>Daten-Übertragung</b>	USB 3.1
<b>Maximale Bildwiederholrate (fps)</b>	2448x2048 @ 37.5fps 1224x1024 @ 88.4fps*
<b>Belichtungszeit</b>	14 µsec bis 2 sec
<b>Betriebstemperatur</b>	Von -10°C bis +60°C nicht kondensierend
<b>Empfindlichkeit</b>	1146mV(G) @ 1/30 sec
<b>Support</b>	TWAIN, SDK und DirectShow-Treiber
<b>Betriebssysteme</b>	Windows 7/8/10, MAC OSX10.9, Linux oder höher
<b>Minimale Systemvoraussetzungen</b>	2GHz Dualcore - RAM 2GB - Video Memory min. 512 MB
<b>Gewinde</b>	C-Mount
<b>Software</b>	Motic Images Plus 3.0 für Windows, OSX und Linux
<b>Funktionen</b>	Still Image und Video, Live- und Still-Image-Messungen, Bild-Verbesserungen, Weiß-Abgleich, automatische und manuelle Belichtungszeit, individuelle Kalibrierung
<b>Netzspannung</b>	5V (über USB)
<b>Lieferumfang</b>	CS-Ring, USB 3.1 Kabel, 4-Punkt Kalibrierhilfe, Motic Images Plus 3.0 für PC/OSX/Linux

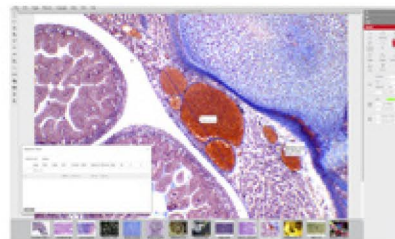
*\*Bildwiederholrate pro Sekunde unter optimalen Lichtbedingungen und unter Berücksichtigung der technischen Ausstattung des Computers.*

**MOTIC IMAGES PLUS 3.0 BILDBEARBEITUNGS-SOFTWARE**

Navigieren Sie sicher durch Ihr Präparat!  
 Dokumentieren Sie mit höchster Kamera-Empfindlichkeit!

**Motic Images Plus 3.0**

Verbinden Sie die Kamera mit Ihrem Computer und starten Sie mit der Motic Images 3.0 Software. Bildgebung, Bildaufnahme, Bildbearbeitung, Messungen und Reports... alle Features verpackt in einem intuitiven Interface.



HOHE BILDWIEDERHOLRATE



sCMOS SENSOR



USB 3.1 SCHNITTSTELLE



MIP 3.0 SOFTWARE