

**vi FOX**  
v8

## Imaging-Software zum Aufnehmen, Vermessen, Abspeichern und Dokumentieren

- Imaging-Software, Bildvermessung und Dokumentation
- Messen von Linien, Kreisen, Strecken, Flächen und Winkeln
- Abspeichern und erneutes Abrufen der Werte für weitere Anwendungen.
- Integrierter Berichtskonfigurator zur Dokumentation

# Bildaufnahme, Vermessung & Dokumentation

## Highlights

- ✓ Leichte Bildaufnahme und Beschriftung
- ✓ Bildschirm-Messung von Linien, Kreisen, Flächen, Winkeln
- ✓ Speichern und erneutes Aufrufen der Kalibrierungswerte für weitere Anwendungen
- ✓ Automatisches Erstellen von Messwerttabellen, Berichtswesen.

ViFox (Update, v8) ist die intelligente Bildverarbeitungssoftware, die in Verbindung mit den Inspektionssystemen\* von Vision Engineering zum Einsatz kommt. Sie bietet viele Dokumentationsmöglichkeiten in einem Software-Paket.

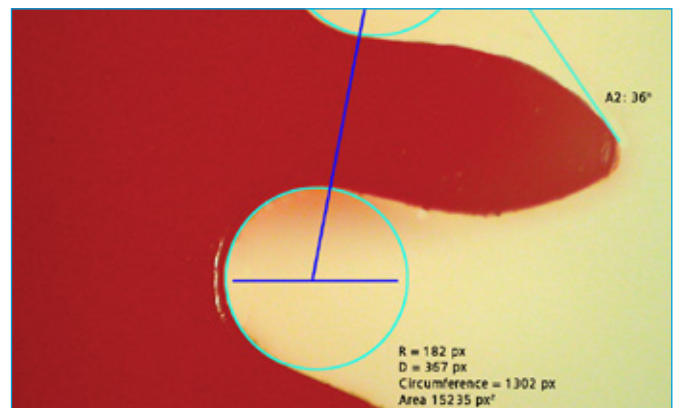
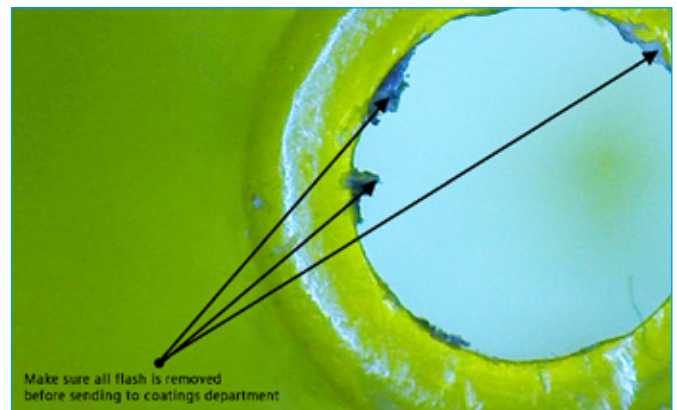
### \*Kompatibel mit ...

- ✓ Mantis Elite-Cam HD, okularloses Stereomikroskop
- ✓ Lynx EVO, okularloses Stereo Inspektionsmikroskop (mit integrierter HD-Kamera optional)
- ✓ EVO Cam II, Digitalmikroskop

- Bilder als JPG, BMP, oder PNG abspeicherbar
- Fadenkreuz und Beschriftungen als Overlay einblendbar
- Erstellen oder Importieren von skalierbaren 2D-Overlays
- Parallele Hilfslinien, für Beschriftung und zur Überprüfung
- Farbwahl für Maßlinien und Beschriftungen etc.
- Layerfunktionalität
- Alle aufgenommenen Bilder lassen sich per Drag & Drop in andere Anwendungen kopieren

## Mehrsprachige Software

Folgende Sprachen: Deutsch, English, Französisch, Italienisch, Spanisch, Polnisch.

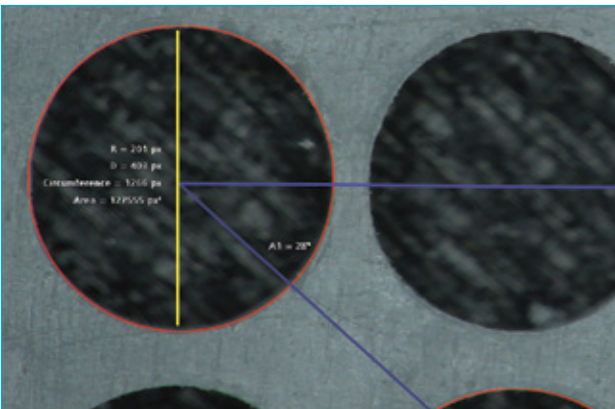


## Messfunktionen

Kalibrierung des Systems mittels des Kalibriermaßstabes. Das Resultat sind genaue Messungen. Das einfache Abspeichern und wieder Aufrufen der gespeicherten Daten macht eine komfortable Bedienung möglich.

Erstellen oder Importieren von skalierbaren 2D-Overlays, zur Überprüfung gegenüber Spezifikationen oder anderen Qualitätsanforderungen.

- Messen (2D) von Strecken, Kreisen, Winkeln etc.
- Polygonale Streckenmessung
- Messen von Fläche und Kreisumfang.
- Rastererstellung, Punkt für Punkt Flächenbestimmung.
- Speichern und erneutes Aufrufen der Kalibrierungswerte für weitere Anwendungen.



## Mindest-Systemanforderungen

IBM-kompatibler PC mit Pentium, oder AMD CPU, min. 1.5GHz, min. 1GB RAM  
Grafikkarte mit dediziertem Speicher, mind. 128MB (kein shared memory).  
PCIexpress Grafikkarte von ATI oder NVIDIA empfohlen. DirectX Software  
Standard, Version ab August 2009, muss installiert sein.

Mainboard mit voller USB 3.0 Unterstützung und USB 3.0 High Powered  
Anschluss (500mA). Alternativ mittels Nachrüstung einer USB 3.0 Einsteckkarte.

ViFox ist kompatibel mit Windows 7, Windows 8/8.1 und Windows 10



Weiteres Zubehör für Evo Cam II...

## Übertragung von Bildern mittels Wi-Fi

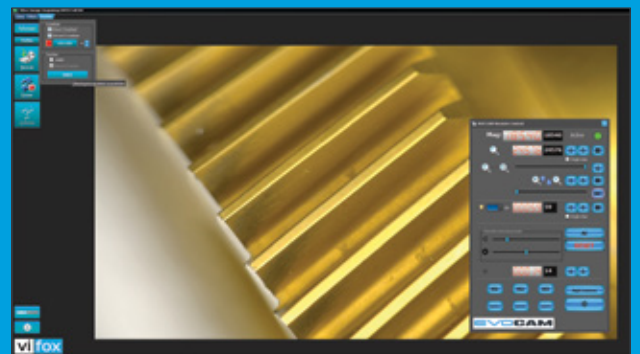
Übertragung der mit Evo Cam II aufgenommenen Bildern durch Wi-Fi. Die Übertragung mittels Wi-Fi ist eine einfache Lösung aufgenommene Bilder zu verschicken, ohne eine Hardware-Verbindung zu benötigen.

## Remote-Kamera-Steuerung des EVO Cam II

- Kamera-Steuerung des Evo Cam II via PC.
- Zoom- und Fokuseinstellung.
- Einstellen der Zoom-Vergrößerung.
- Einstellen der Beleuchtungsintensität.
- 10x Speichereinstellungen ermöglichen das Speichern bzw. Abrufen von optimierten Kamera-Einstellungen.

Einstellmöglichkeiten der Kamera:

- Belichtungszeit, Nachschärfen, hoher Kontrast, Weißabgleich, Fadenkreuz



**MICROSCOPY + METROLOGY SERVICES**  
Suisse made



We show quality  
Nous rendons la qualité visible  
Wir machen Qualität sichtbar



Bettlachstrasse 2 | 2540 Grenchen | Switzerland  
phone +41 32 654 21 00 | +41 22 776 82 28  
[ryfag@ryfag.ch](mailto:ryfag@ryfag.ch) | [www.ryfag.ch](http://www.ryfag.ch)